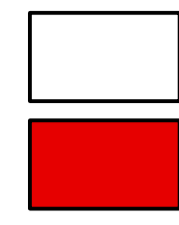
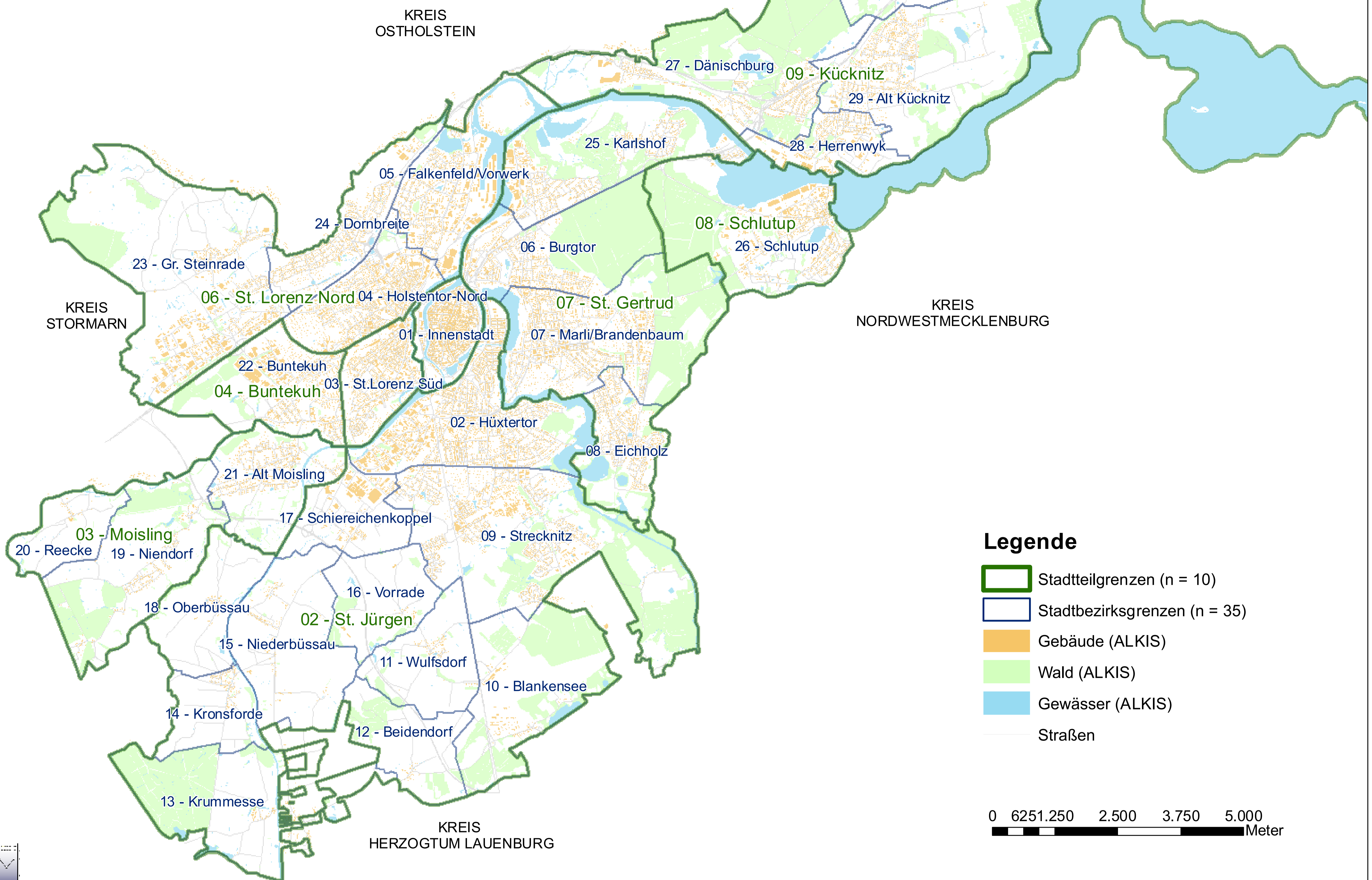
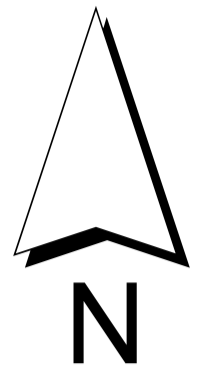


# Hansestadt LÜBECK



## Kleinräumige Gliederung Stadtteile und Stadtbezirke



### Legende

- Stadtteilgrenzen (n = 10)
- Stadtbezirksgrenzen (n = 35)
- Gebäude (ALKIS)
- Wald (ALKIS)
- Gewässer (ALKIS)
- Straßen

0 625 1.250 2.500 3.750 5.000  
Meter

Kartographie: Hansestadt Lübeck, 1.102, Kommunale Statistikstelle

## Die 10 Stadtteile mit den dazugehörigen 35 Stadtbezirken

### 01 - Innenstadt

01 - Innenstadt

### 02 - St. Jürgen

02 - Huxtortor/Mühlentor/Gärtnergasse

09 - Strecknitz/Rothebek

10 - Blankensee

11 - Wulfsdorf

12 - Beidendorf

13 - Krummesse

14 - Kronsforde

15 - Niederbüssau

16 - Vorrade

17 - Schiereichenkoppel

18 - Oberbüssau

### 03 - Moisling

19 - Niendorf/Moorgarten

20 - Reecke

21 - Alt – Moisling/Genin

### 04 - Buntekuh

22 - Buntekuh

### 05 - St. Lorenz Süd

03 - St. Lorenz Süd

### 06 - St. Lorenz Nord

04 - Holstentor–Nord

05 - Falkenfeld/Vorwerk/Teerhof

23 - Groß Steinrade/Schönböcken

24 - Dornbreite/Krepelsdorf

### 07 - St. Gertrud

06 - Burgtor/Stadtpark

07 - Marli/Brandenbaum

08 - Eichholz

25 - Karlshof/Israelsdorf/Gothmund

### 08 - Schlutup

26 - Schlutup

### 09 - Kücknitz

27 - Dänischburg/Siems/Rangenberg/Wallberg

28 - Herrenwyk

29 - Alt-Kücknitz/Dummersdorf/Roter Hahn

30 - Pöppendorf

### 10 - Travemünde

31 - Ivendorf

32 - Alt-Travemünde/ Rönnau

33 - Priwall

34 - Teutendorf

35 - Brodten